

Hva er en støttekontakt?

- En som bidrar til en meningsfylt fritid for andre
- En som kan hjelpe til med deltakelse i kultur- og fritidsaktiviteter
- En som kan bidra til en aktiv og meningsfylt tilværelse sammen med andre
- En som kan bidra til å inkludere i frivillige lag og organisasjoner

Hvem kan få støttekontakt?

Barn, unge, voksne og eldre som av ulike grunner trenger hjelp for å oppleve en meningsfylt fritid.

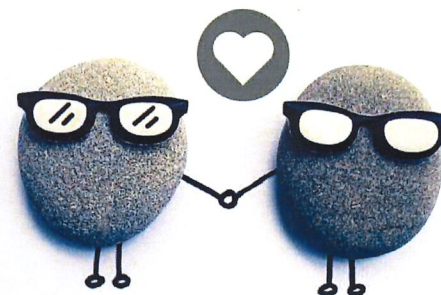
- Støttekontakt er en lovpålagt tjeneste i kommunene
- Den som ønsker støttekontakt må søke om dette, og vedtaket fattes etter lov om kommunale helse- og omsorgstjenester m.m.- eller lov om barneverntjenester
- Et Vedtak om støttekontakt gjøres ut fra en individuell vurdering. Det tas utgangspunkt i den enkeltes ønsker og behov.
- Vedtaket beskriver omfang, varighet og hvordan tjenesten kan organiseres

De som trenger støttekontakt er ulike. Derfor må også støttekontaktene være ulike.



STØTTEKONTAKT

Informasjon om støttekontaktordningen
i Smøla Kommune



**HAR DU LYST TIL Å
VÆRE
STØTTEKONTAKT?**

Hvem ønskes som støttekontakt?

- Personer som har tid og overskudd
- Pålitelige kvinner og menn, unge og eldre, som kan samarbeide med andre
- Personer med eller uten faglig bakgrunn, med ulike interesser og kompetanse
- Lag og organisasjoner

Alder, kjønn, personlighet og interesser er avgjørende for hvem du kan være støttekontakt for.

Det kreves ingen fagbakgrunn.



Greit å vite?

- Kommunen gir godtgjøring etter gjeldene satser
- Den som søker om å bli støttekontakt vil bli kontaktet for en samtale
- Taushetserklæring må undertegnes
- Oppdrag vil variere både i tid og innhold
- Kommunen er ansvarlig for at nødvendig opplæring og veiledning blir gitt



Tips til aktiviteter.

Det er i stor grad brukerens interesse og behov som avgjør hvilke aktiviteter støttekontakten gjør sammen med brukeren.

Noen eksempler på aktivitet.

- Gåturer
- Ta en prat på kafe
- Gå på kino, teater eller museum
- Spille spill
- Følge til andre aktiviteter
- Bake
- Male
- Svømme
- Biltur
- Danse
- Synge

Det er mange muligheter for hva som kan gjøres.

Vil du vite mer?



Ta kontakt på tlf: 90217407 eller på epost:
ann.kristin.folde@smola.kommune.no
for mer informasjon.